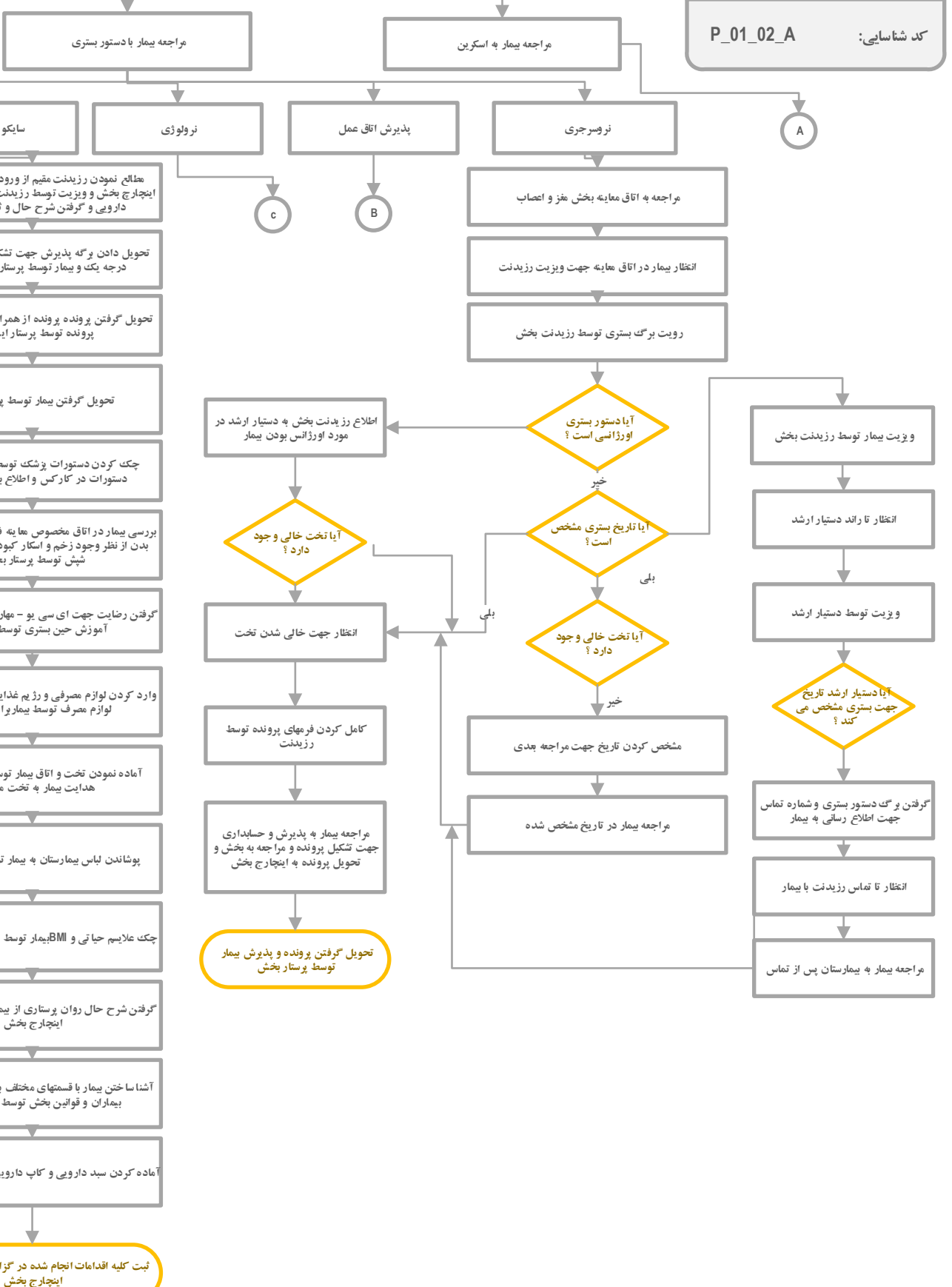


تحویل گرفتن پرونده و پذیرش بیمار توسط پرستار بخش



- مطالع نمودن رزیدنتت ققیم از ورود بیمار جدب توسط اینچارج بخش و ویزیت توسط رزیدنتت و گزارش دستورات دارویی و گرفتن شرح حال و ثبت در پرونده
- تحویل دادن برگ پذیرش جهت تشکیل پرونده به همراه درجه یکت و بیمار توسط پرستار مسئول شیفت
- تحویل گرفتن پرونده و پرونده از همراه بیمار پس از تشکیل پرونده توسط پرستار اینچارج
- تحویل گرفتن بیمار توسط پرستار بخش
- چک کردن دستورات پزشک توسط اینچارج و ثبت دستورات در کارکس و اطلاع به پرستار بخش
- بررسی بیمار در اتاق مخصوص عا به فیزیکی و بررسی کلیه بدن از نظر وجود زخم و اسکار کیودی و ضرب و شتم و شش توسط پرستار بخش
- گرفتن رضایتت جهت ای سی یو - بیمار فیزیکی و تکمیل فرم آموزش حین بستری توسط اینچارج
- وارد کردن لوازم مصرفی و رژیم غذایی در سیستم و تحویل لوازم مصرف توسط بیماراز تا روخانه
- آماده نمودن تخت و اتاق بیمار توسط پرستار بخش و هدایت بیمار به تخت مربوطه
- پوشاندن لباس بیمارستان به بیمار توسط پرستار بخش
- چک تلایم حیاتی و BMI بیمار توسط پرستار بخش
- گرفتن شرح حال روان بستاری از بیمار و همراه وی توسط اینچارج بخش
- آشنا ساختن بیمار با قسمتهای مختلف بخش - پرسنل و سایر بیماران و قوانین بخش توسط پرستار بخش
- آماده کردن سید دارویی و کاپ کارویی توسط پرستار بخش

ثبت کلیه اقدامات انجام شده در گزارش پرستاری توسط اینچارج بخش

